

## ПАМЯТКА ПАЦИЕНТУ



### **ПОДГОТОВКА К УЛЬТРАЗВУКОВОМУ ИССЛЕДОВАНИЮ (УЗИ) МОЛОЧНЫХ ЖЕЛЕЗ**

# УЗИ МОЛОЧНЫХ ЖЕЛЕЗ

УЗИ молочных желез (ультразвуковое исследование) является важной диагностической процедурой, которая позволяет оценить состояние и структуру молочных желез у женщин. Это безопасный и неинвазивный метод, который широко используется для выявления различных патологий молочных желез.

**В процессе УЗИ молочных желез проводятся следующие шаги:**

## 💡 Подготовка:

Наиболее информативно исследование молочных желез, проведенное **с 5-го по 9-ый день менструального цикла**.

## 🛏️ Позиция пациентки:

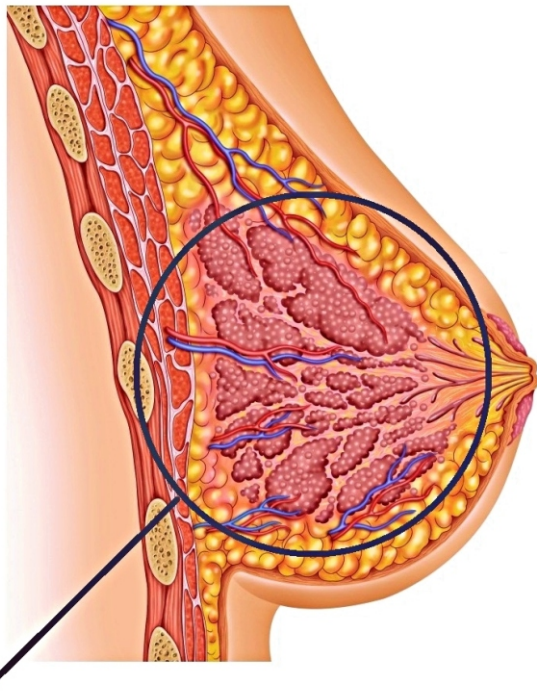
Пациентка обычно лежит на спине на кушетке. Врач наносит гель на кожу в области молочных желез, чтобы обеспечить хороший контакт между кожей и ультразвуковым датчиком.

## 📡 Изображение молочных желез:

Врач перемещает ультразвуковой датчик по поверхности молочных желез, чтобы получить изображение. УЗИ позволяет оценить размеры, форму и структуру молочных желез, выявить наличие кист, опухолей, узлов, а также оценить кровоток.

## 📡 Дополнительные исследования:

В некоторых случаях, при обнаружении патологических изменений, врач может рекомендовать дополнительные исследования, такие как маммография или биопсия, для получения более подробной информации и постановки точного диагноза.



Здоровая молочная железа

## ПОКАЗАНИЯ ДЛЯ УЗИ МОЛОЧНЫХ ЖЕЛЕЗ

- изменение формы соска, железы;
- появление выделений из соска;
- наличие дискомфорта в груди;
- если появилась несимметричность молочных желез;
- появление болезненных менструаций;
- шелушение кожи на груди.

Кроме того, для диагностики возможных заболеваний молочной железы, а также **с ПРОФИЛАКТИЧЕСКОЙ ЦЕЛЬЮ** процедура назначается по следующим показаниям:

- при наличии высокого риска онкологических патологий;
- при выраженном предменструальном синдроме;
- перед ЭКО;
- если имеется подозрение на патологию яичников;
- если возникла необходимость подобрать оральные контрацептивы;
- при новообразованиях матки и придатков.

С целью диагностики исследование **проводится 1 раз в год**, если есть показания – то чаще.

Поскольку молочная железа является гормонозависимым органом, она несколько изменяется в течение менструального цикла. **Исследование рекомендовано проходить с 5 по 9 день цикла**, если иное не назначено врачом.

Уважаемые пациенты, мы искренне желаем Вам скорейшего выздоровления и благодарим за доверие к нашему многопрофильному медицинскому центру!

**ИМЕЮТСЯ ПРОТИВОПОКАЗАНИЯ. ТРЕБУЕТСЯ КОНСУЛЬТАЦИЯ СПЕЦИАЛИСТА.**