

ПАМЯТКА ПАЦИЕНТУ



ПОДГОТОВКА К УЛЬТРАЗВУКОВОМУ ИССЛЕДОВАНИЮ (УЗИ) ОРГАНОВ БРЮШНОЙ ПОЛОСТИ

УЗИ ОРГАНОВ БРЮШНОЙ ПОЛОСТИ

УЗИ органов брюшной полости (ультразвуковое исследование) является важной диагностической процедурой, которая позволяет оценить состояние и структуру внутренних органов в области. Это безопасный и неинвазивный метод, который широко используется для выявления различных патологий и заболеваний органов брюшной полости.

В процессе УЗИ органов брюшной полости проводятся шаги:

Подготовка:

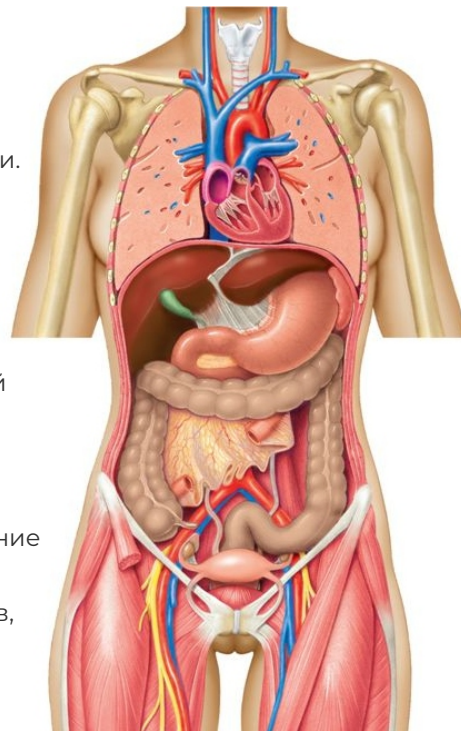
УЗИ органов брюшной полости в плановом порядке проводится натощак, последнее употребление пищи возможно за 6ч до исследования. В экстренных случаях УЗИ проводится в любое время, даже после приема пищи.

Позиция пациента:

Исследование органов брюшной полости является полипозиционным исследованием – врач исследует внутренние органы пациента в положении лежа на спине и животе, на боку, стоя. Врач наносит гель на ультразвуковой датчик перед исследованием, чтобы обеспечить хороший контакт между кожей пациента и ультразвуковым датчиком.

Изображение органов:

Врач перемещает ультразвуковой датчик по животу, чтобы получить изображение органов. УЗИ внутренних органов (печени, желчного пузыря, селезенки, поджелудочной железы) позволяет оценить размеры, форму, структуру органов, особенности кровоснабжения, наличие патологических образований (кист, опухолей, камней), выявить пороки развития.



Дополнительные исследования:

В некоторых случаях, при обнаружении патологических изменений, врач может рекомендовать дополнительные (уточняющие) методы исследования, такие как КТ (компьютерная томография) или МРТ (магнитно-резонансная томография), для получения более подробной информации и уточнения характера патологических образований.

Подготовка к УЗИ брюшной полости обычно не требует особых ограничений или процедур. Однако, в некоторых случаях врач может дать индивидуальные рекомендации в зависимости от конкретной ситуации и целей исследования. Вот некоторые общие рекомендации:

Удобная одежда

Рекомендуется надеть удобную одежду, которую можно легко снять или поднять для доступа к области брюшной полости.

Препараты и диета

Врач может рекомендовать воздержаться от определенных продуктов (обычно газообразующих) перед исследованием, если это необходимо для конкретного случая.

Курение

Если вы курите, рекомендуется воздержаться от курения перед исследованием, так как никотин может влиять на сосудистую систему и исказить результаты УЗИ.

Исследование проводят натощак

Если у вас есть какие-либо специфические инструкции от врача, следуйте им внимательно. Если у вас возникли вопросы или сомнения относительно подготовки, обратитесь к своему врачу или медицинскому персоналу для получения более точных рекомендаций.

Важно отметить, что эти рекомендации могут варьироваться в зависимости от конкретной ситуации и индивидуальных потребностей пациента. Поэтому всегда лучше следовать инструкциям, предоставленным вашим врачом или медицинским персоналом.

Уважаемые пациенты, мы искренне желаем Вам скорейшего выздоровления и благодарим за доверие к нашему многопрофильному медицинскому центру!

ИМЕЮТСЯ ПРОТИВОПОКАЗАНИЯ. ТРЕБУЕТСЯ КОНСУЛЬТАЦИЯ СПЕЦИАЛИСТА.