

ПАМЯТКА ПАЦИЕНТУ



ПОДГОТОВКА К УЛЬТРАЗВУКОВОМУ ИССЛЕДОВАНИЮ (УЗИ) ПОЧЕК И МОЧЕВОГО ПУЗЫРЯ

УЗИ ПОЧЕК И МОЧЕВОГО ПУЗЫРЯ

УЗИ почек и мочевого пузыря (ультразвуковое исследование) является важной диагностической процедурой, которая позволяет оценить состояние и структуру почек и мочевого пузыря. Это безопасный и неинвазивный метод, который широко используется для выявления различных патологий и заболеваний в этих органах.

В процессе УЗИ почек и мочевого пузыря проводятся следующие шаги:

Позиция пациента:

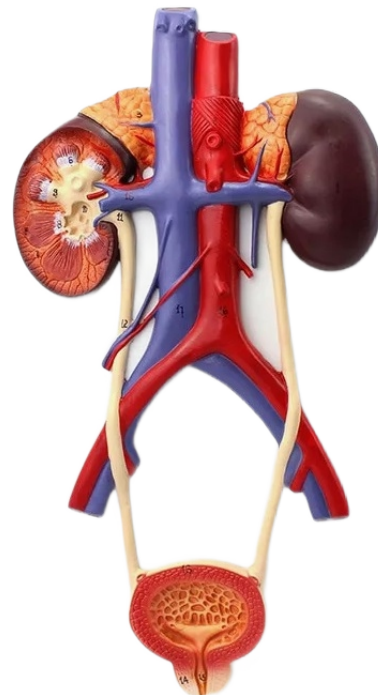
Пациент обычно лежит на спине на кушетке или столе для УЗИ. Врач наносит гель на кожу в области почек и мочевого пузыря, чтобы обеспечить хороший контакт между кожей и ультразвуковым датчиком.

Изображение почек:

Врач перемещает ультразвуковой датчик по животу пациента, чтобы получить изображение почек. УЗИ позволяет оценить размеры, форму и структуру почек, выявить наличие камней, опухолей, кист и других аномалий.

Изображение мочевого пузыря:

Врач также может провести УЗИ мочевого пузыря, перемещая датчик в область нижней части живота. Это позволяет оценить размеры, форму и структуру мочевого пузыря, выявить наличие камней, опухолей, полипов и других патологий.



ПОКАЗАНИЯ ДЛЯ УЗИ ПОЧЕК И МОЧЕВОГО ПУЗЫРЯ

- недержания мочи;
- дизурические расстройства;
- болевые ощущения;
- подозрительные анализы мочи;
- заболевания эндокринной системы;
- артериальная гипертензия, не поддающаяся лечению;
- патологические объемные образования;
- травмы;
- аномалии развития органов мочевыделительной системы;
- острые и хронические воспалительные процессы.



Важно помнить, что исследование почек всегда следует проводить на полный мочевой пузырь. Поэтому перед исследованием можно и нужно принимать пищу и пить.



Диета и подготовка ЖКТ

Для пациентов с повышенным газообразованием и избыточным весом рекомендуется за 3 дня до исследования исключить из рациона черный хлеб, цельное молоко, сырые фрукты и овощи. При необходимости, в течение этих дней можно принимать препараты, улучшающие пищеварение, такие как мезим или фестал, а также снижающие газообразование, например, активированный уголь или эспумизан.

Результаты УЗИ почек и мочевого пузыря помогают врачу оценить состояние этих органов, выявить наличие патологий и определить дальнейшие шаги в диагностике и лечении пациента. УЗИ является безопасной и эффективной процедурой, которая позволяет получить важную информацию о состоянии почек и мочевого пузыря без использования радиации или инвазивных методов.



Потребление жидкости

За 1,5 часа до УЗИ рекомендуется постепенно выпить около 1 литра любой жидкости, такой как чай, вода или морс. При этом важно прибыть на исследование с полным мочевым пузырем в назначенное время. Если невозможно терпеть и возникает сильный позыв, допустимо немного опорожнить пузырь и затем повторно выпить немного жидкости для достижения полного наполнения мочевого пузыря к моменту УЗИ.

Уважаемые пациенты, мы искренне желаем Вам скорейшего выздоровления и благодарим за доверие к нашему многопрофильному медицинскому центру!

ИМЕЮТСЯ ПРОТИВОПОКАЗАНИЯ. ТРЕБУЕТСЯ КОНСУЛЬТАЦИЯ СПЕЦИАЛИСТА.